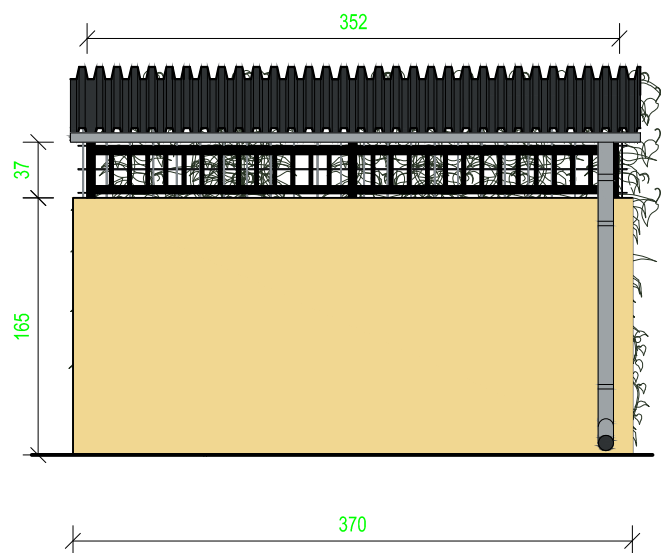
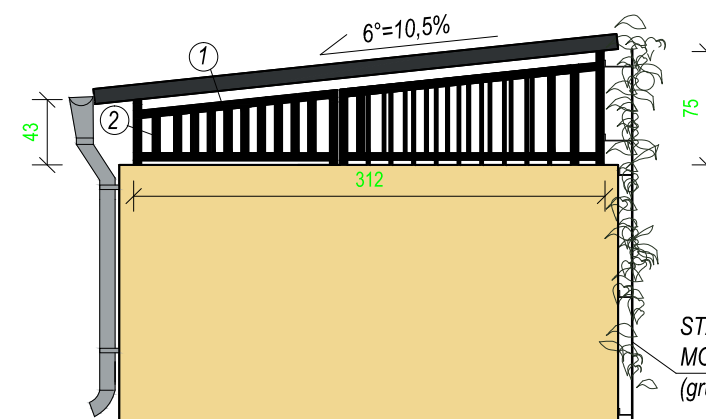


ELEWACJA WSCHODNIA

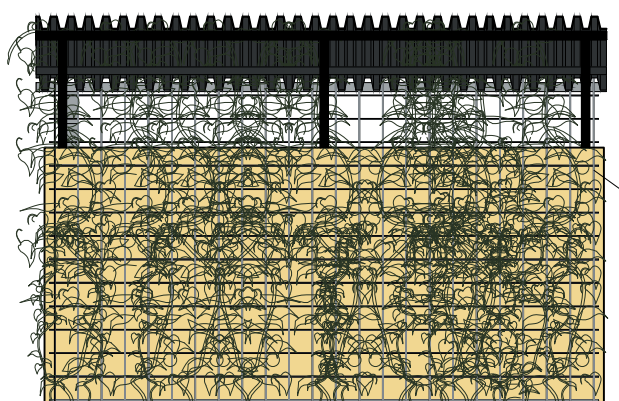


ELEWACJA ZACHODNIA



STALOWA KRATKA CYNKOWANA OGNIOWO
MOCOWANA DO MURU ZA POMOCĄ BLASZEK
(grubość drutu 5mm, oczko siatki 15x15cm)

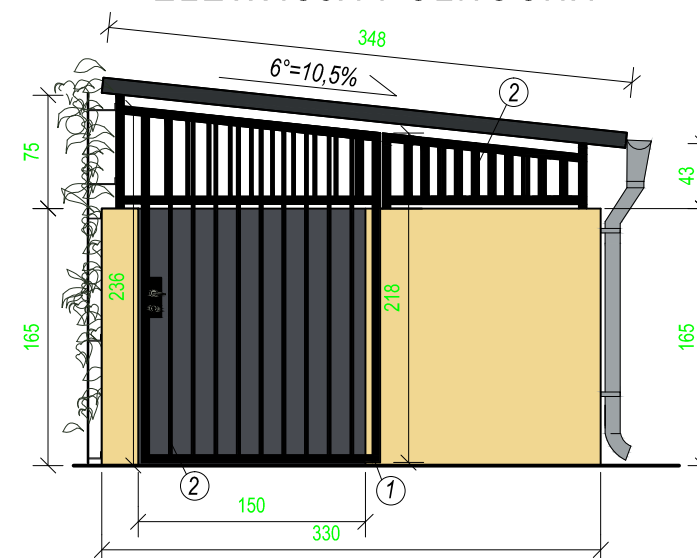
ELEWACJA POŁUDNIOWA



STALOWA KRATKA CYNKOWANA OGNIOWO
MOCOWANA DO MURU ZA POMOCĄ BLASZEK
(grubość drutu 5mm, oczko siatki 15x15cm)

- ① RURA KWADRATOWA STALOWA
4x70x70mm
- ② RURA KWADRATOWA STALOWA
10x10mm

ELEWACJA PÓŁNOCNA




Numeracja kolorów wg palety Baumit life
0085



UWAGA!

1. Istniejące ściany pergoli należy pokryć warstwą wyrównawczą styropianu gr. 3cm, następnie tynkiem silikonowym

 ul. Akademicka 3, 35-084 Rzeszów tel. 500 348 155 biuro@draft.com.pl		
Inwestycja: REMONT I MODERNIZACJA ELEMENTÓW ZAGOSPODAROWANIA TERENU WOKÓŁ BUDYNKU		
Lokalizacja: Działka nr ewid. 1571/1 Jedn. ewid. 186301_1 Rzeszów, Obręb 208		
Inwestor: Przedszkole Publiczne nr 38 w Rzeszowie ul. Rejtana 28 35-310 Rzeszów		
Branża / Faza: Architektura / Remont pergoli		
Tytuł rysunku: Pergola przeznaczona do remontu- elewacje		
Projektant architektury: mgr inż. arch. Agata Jasińska -Malec Upr. Nr Rz/A-09/06		
Data: 08-2014	Skala: 1:50	Nr rys.: T6